

BARRAGE AGRICOLE DE BREISACH

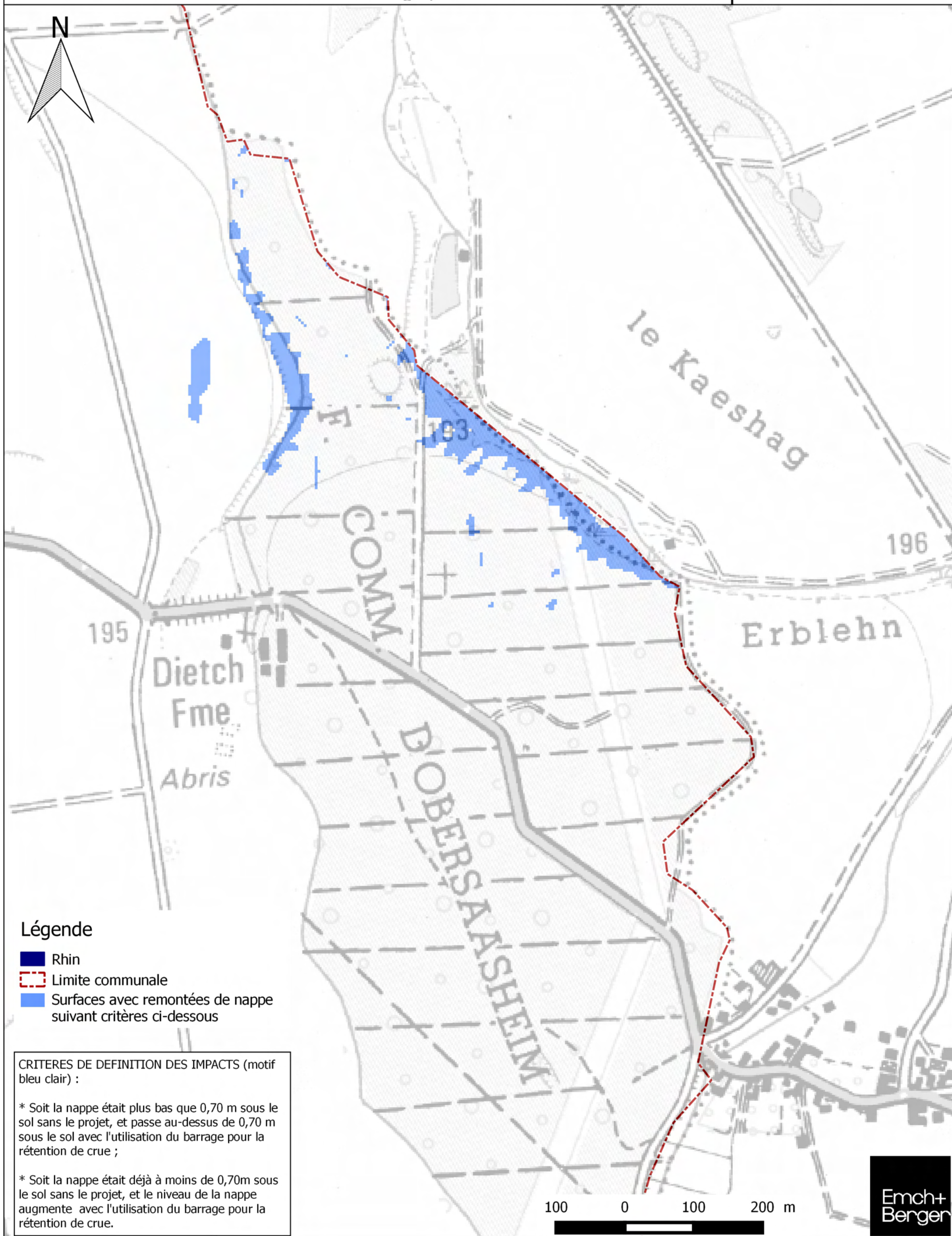
Débit au barrage agricole : 3 300 m³/s
Débit total dans le Rhin : 4 500 m³/s

SERVITUDES INONDATION - COMMUNE D'OBERSAASHEIM

Pour un même débit de crue, surfaces concernées par les remontées de nappe en raison de la mise en oeuvre du barrage pour la rétention de crues

Données issues du modèle hydrogéologique établi par ANTEA GROUP

Edition octobre 2015



Légende

- Rhin
- Limite communale
- Surfaces avec remontées de nappe suivant critères ci-dessous

CRITERES DE DEFINITION DES IMPACTS (motif bleu clair) :

* Soit la nappe était plus bas que 0,70 m sous le sol sans le projet, et passe au-dessus de 0,70 m sous le sol avec l'utilisation du barrage pour la rétention de crue ;

* Soit la nappe était déjà à moins de 0,70m sous le sol sans le projet, et le niveau de la nappe augmente avec l'utilisation du barrage pour la rétention de crue.

100 0 100 200 m

Emch+
Berger